

阿蘇くまもと空港そらよかエリア  
そらよかパーク 利用案内

KUMAMOTO



# 1. そらよかパーク 概要

## 世界と地域にひらかれた九州セントラルゲートウェイ

国内線・国際線の航空ネットワークの拡充を進め、飛行機にご搭乗されるお客様の利便性向上だけでなくご搭乗されないお客様にも気軽にご利用いただける空港として生まれ変わります。



**Point 1**

2023年3月に  
開港したばかりの  
空港ターミナル！



**Point 2**

熊本の空の  
玄関口として  
県内外・国外からの  
集客が見込める！



**Point 3**

搭乗客数は  
観光・ビジネス客で  
コロナ禍前の水準に  
年間300～350万人

# 1. そらよかパーク 概要

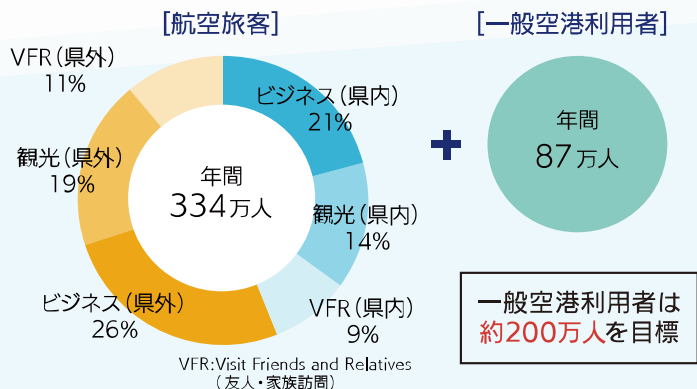
## 送迎客、見学客の多い熊本空港

熊本空港は送迎客や見学客など、飛行機に乗ることを目的としない一般空港利用者が多いのが特徴です。魅力的な商業集積を実現し、これまで取り込めていなかった需要を掘り起こすとともに、更なる集客を目指します。

## 年間1,000万人を超える阿蘇の観光客

阿蘇は九州有数の観光エリア。飛行機を利用する観光客のみならず、九州全県から観光客が集まり、熊本空港はその足元に位置します。阿蘇観光客の立ち寄りスポットとしての利用を積極的に取り込んでいきます。

空港利用者構成(2017年度)



※国土交通省「航空旅客動態調査」等を基に推計



# 1. そらよかパーク 概要



熊本をもっと好きになる、  
地域にひらかれた空港に。

戦略的  
ターゲット

阿蘇観光客  
県内・九州他県  
からの観光客

到着旅客  
県内外・国外の  
到着旅客

周辺住民  
地元ファミリー  
送迎客

# 1. そらよかパーク 概要

## 開放的なロケーションでの イベントスペースをご提供

空港という観光客やビジネスパーソンが行きかう特別な  
場所で広いオープンスペースを、PRイベントや商品プロ  
モーション展開にご利用いただけます。

### POINT①

イベント広場は、「そらよかダイニング」と「そらよかビ  
ジターセンター」の間に位置し、**空港利用者の流入が見込  
めます。**

### POINT②

**開放感**のある屋外スペースで、イベント展開が可能。

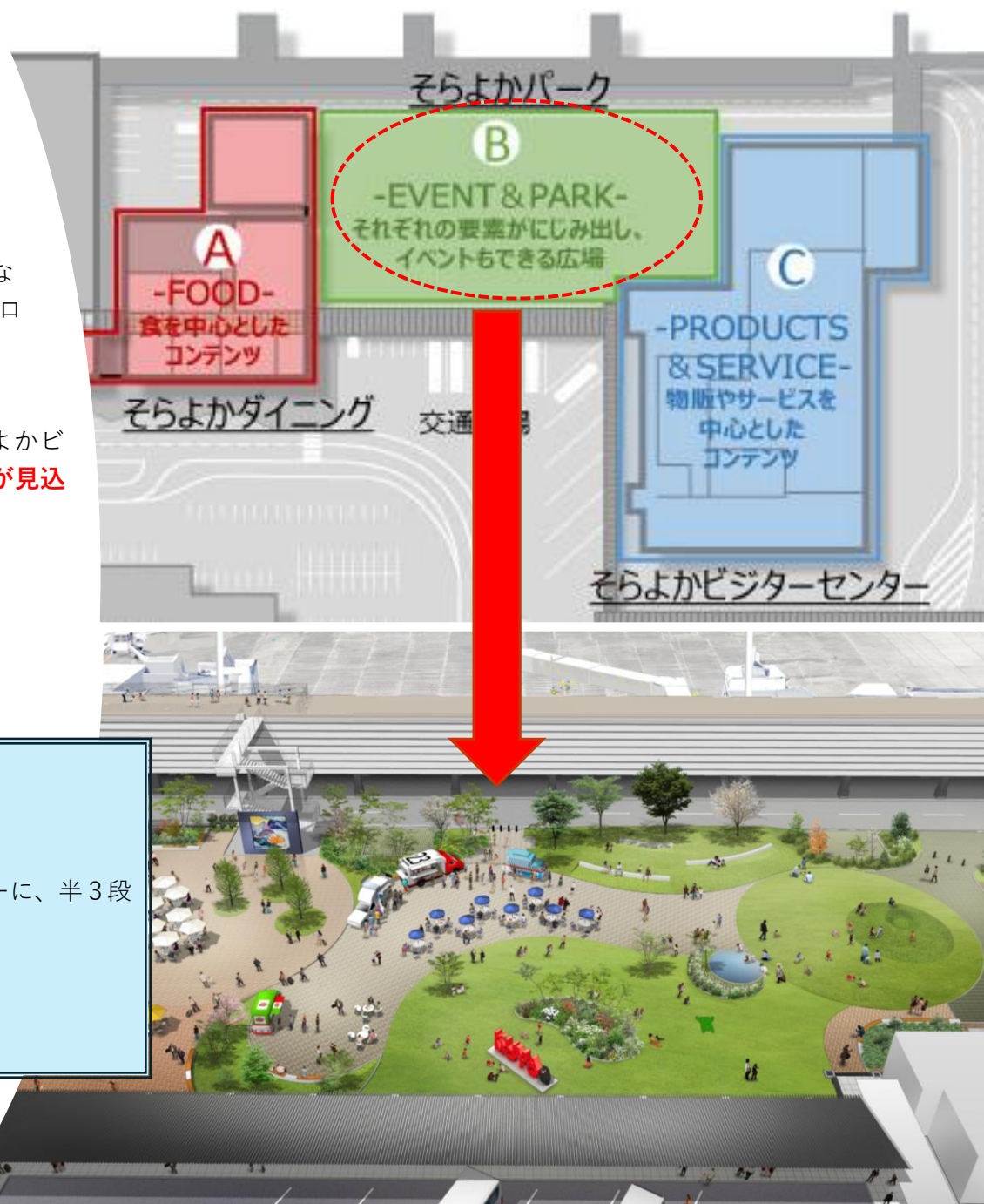
### ご利用特典

#### ・リビング新聞による告知

熊本市内を中心に週1回配布されているフリーペーパーに、半3段  
記事型広告のイベント告知掲載。(定型フォーマット有り)

※原稿作成の関係上、開催日の1ヶ月以上前にご予約のイベント限定といたします。

※イベント告知内容は、その期間中に開催予定のイベントの並列の告知となります。

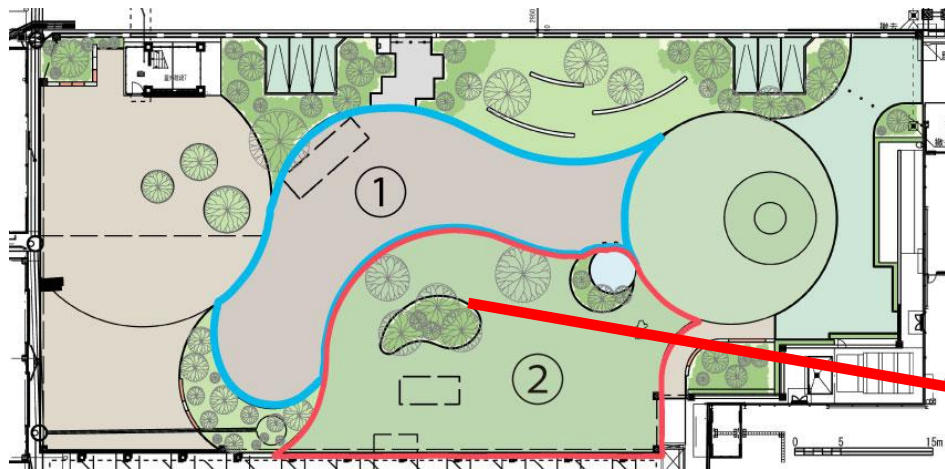


## 2. そらよかパーク 仕様

### (1) 使用形態

使用許可を得て使用できる範囲は、広場部分のコンクリート平板エリアと芝生エリア（天然芝）の2つです。

2つのエリアを合わせたイベントスペースを使用できます。



### 各エリアの使用可能面積

①コンクリート平板エリア

約650㎡

②芝生エリア

約800㎡

### (2) 使用可能日

1月1日～12月31日まで使用可能

### (3) 使用時間

・9:00～21:00 ※1日単位の使用となります。

使用時間は、使用目的に要する時間のほか、設営や撤去等に要する時間も含まれます。設営や撤去等は、原則上記の時間内において行ってください。なお、作業場の安全確保や作業工程等によっては、上記時間外の作業についても相談に応じます。ただし、別途使用料金が発生します。事前に事務局と協議をしてください。



## 2. そらよかパーク 仕様

### (4) 使用料金

- ・使用料金は下表のとおりです。
- ・使用管理者へ広場利用後の月末締めでご請求を行い翌月末までにお支払いいただきます。

使用スペース	面積	使用料金（税抜き）		
		平日	土日祝日	延長（1時間あたり）
そらよかパーク イベントスペース	約1450㎡	30,000円	48,000円	【平日】 3,000円 【土日祝日】 4,800円

※電気・給水設備の使用料金を含む




### (備考)

- ・「平日」とは月曜日から金曜日までの日（国民の祝日に関する法律に規定する休日を除く。）をいい、「土日祝日」とは平日以外の日をいいます。
- ・設営日から撤去日を含めた期間を「使用期間」としてお申込みいただきます。
- ・本番前日に設営時間が確保できない場合、または9時以前、21時以降に設営撤去を行う場合は、立合料金に加え、時間外料金（1時間あたり使用料金の10%を乗じた額）を別途申し受けます。
- ・立合料金は、1人・1時間毎4,000円（税抜）※延長が発生する場合は、事務局担当者が必ず立会を行いますので、立会料金を申し受けます。
- ・延長料金は、1時間あたりの料金となります。
- ・使用時間に1時間未満の端数がある場合は、当該時間を1時間として計算します。
- ・使用許可時間を超えて使用した場合は、後日追加使用料を請求する場合があります。
- ・電気・給水設備の使用は可能です。料金は使用料に含まれます。
- ・広場への資材等の搬出入用車道は、2.8mの高さ制限があります。2.8m以下の搬入車の準備をお願いします。




## 2. そらよかパーク 仕様

### ●電源について

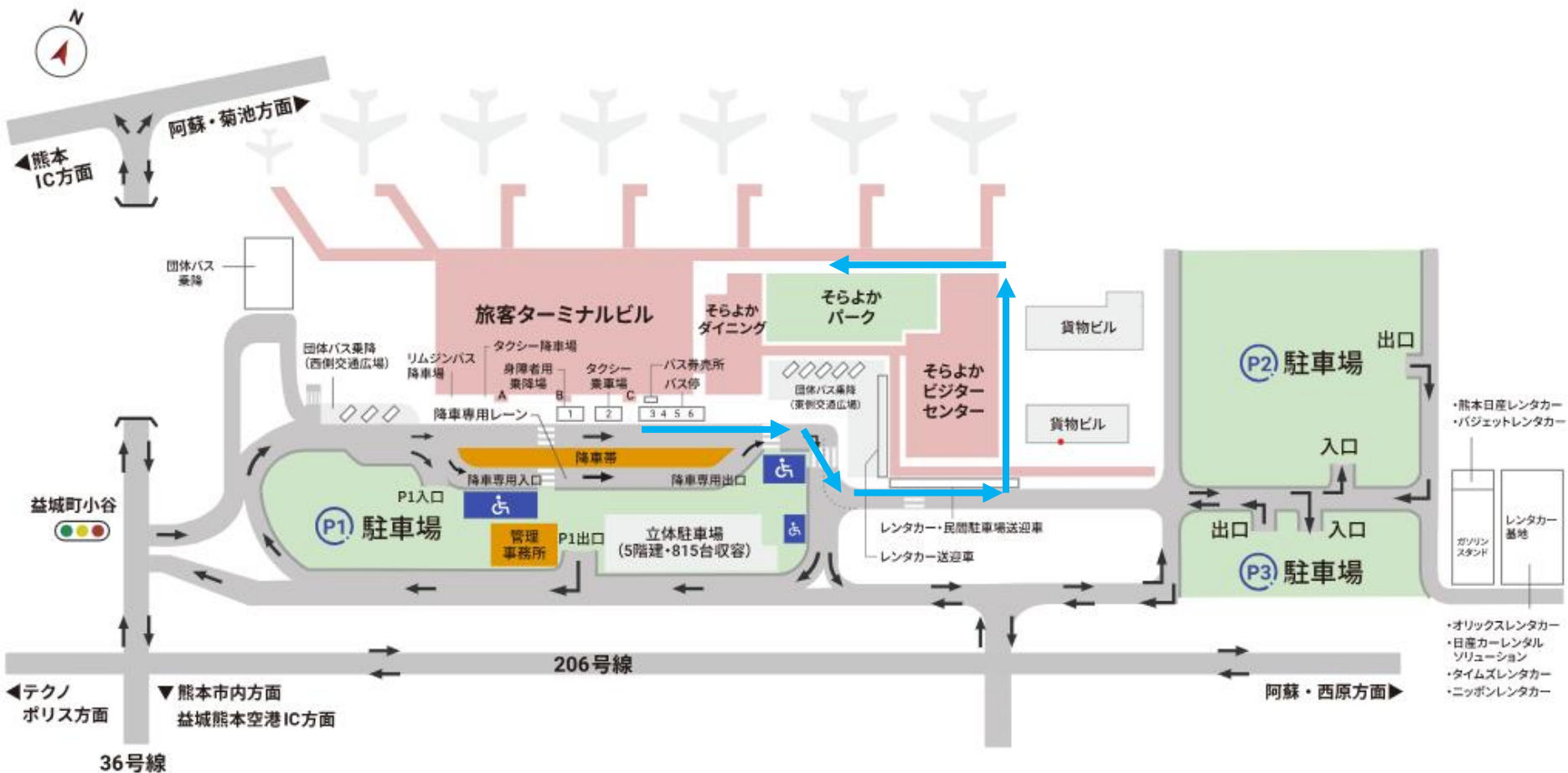
イベント盤	<ul style="list-style-type: none"><li>・一般100V引掛型コンセント (20A × 2口)</li><li>・スタジオ用100V C型コンセント (20A × 1口)</li><li>・100V 3P引掛型コンセント (20A × 4口)</li></ul>	 A large, light-colored metal outdoor electrical cabinet with two doors and a small window on the left door.	 A close-up view of the front panel of the electrical cabinet, showing six circular outlets arranged in two rows of three. Each outlet has a label above it.	 A close-up view of a white power outlet with a white power cord plugged into it. The cord is bundled and secured with green zip ties.
-------	--	--	---	---

### ●給水について

立水栓	<ul style="list-style-type: none"><li>・ポールタイプの水栓 (1箇所設置)</li></ul>	 A photograph of a pole-type water tap installed outdoors. The tap is a vertical stainless steel pole with a handle at the top, set in a concrete base with a gravel drainage area. The surrounding area is landscaped with plants and a paved walkway.
-----	--	---

# 2. そらよかパーク 仕様

## ●搬出入経路について



## 2. そらよかパーク 仕様

### ●搬出入経路について



## 2. そらよかパーク 仕様

### (6) 警備

- ・警備が必要な場合（夜間含む）は、お申し込みの際に申し出をお願いいたします。
- ・料金は下表のとおりです。
- ・使用管理者へ広場利用後の月末締めでご請求を行い翌月末までにお支払いいただきます。

警備内容	料金（税抜き） ※1名当たり	
	昼間（朝5：00～22：00）	夜間（22：00～翌5：00）
監視警備	2,610円／1時間	3,263円／1時間

### (備考)

- ・警備会社は、「熊本空港警備株式会社」となります。
- ・そらよかパーク利用申し込みの際に、必要日時の確認をさせていただきます。
- ・警備につきまして、原則、パーク内、もしくは、パークそばの駐車スペースに車を停車し、車内からの監視を行い、監視警備対象に対し不審者等が近づくなどの事案の発見、排除、および予防に努め、盗難等防止することを目的としております。
- ・延長し30分未満の端数が生じた場合は30分といたします。
- ・警備の実施について事前にキャンセルとなった場合は、警備開始日前日の午前中までに電話にて事務局担当（TKUヒューマン）に連絡をする。以降は、最低保証額として4時間分の請求を行わせていただきます。

# 3. そらよかパーク お申込み手続き

## ○お申込みと手続き

- ①事務局（TKUヒューマン）へ空き状況をご確認ください。**開催日の6ヶ月前から**ご確認が可能です。
- ②所定の「使用申込書」に必要事項をご記入いただき、イベントの概要の分かる企画書と併せて、FAX・メールまたは事前にご連絡の上、事務局窓口までご提出ください。「使用申込書」等を受け取り、内容確認後、契約締結とさせていただきます。

電話かメールで  
空き状況の確認

使用申込書・  
企画書等の提出

内容確認・  
打ち合わせ

当日利用

ご利用料金のお支払い  
(未締め翌月末払い)

※当スペース備付の貸し出し備品は有りません。必要な方は、イベント事業者をご紹介させていただきます。

## ○ご予約・お問合せ

阿蘇くまもと空港そらよかパーク運営管理事務局（株式会社TKUヒューマン）

（住所：〒861-5525 熊本市北区徳王1丁目6-52 TKUぶらざ2F）

TEL：096-359-3412 / FAX：096-312-3153

Mail：[kkiac-sorayokapark@tkuhuman.co.jp](mailto:kkiac-sorayokapark@tkuhuman.co.jp)

受付：平日 9：00～18：00